



Qair

Journée Filière Wind'Occ
Atelier Répondre aux AO de l'Éolien en mer flottant

1^{er} Avril 2021

Un acteur global du renouvelable



30

Années d'expérience dans le renouvelable

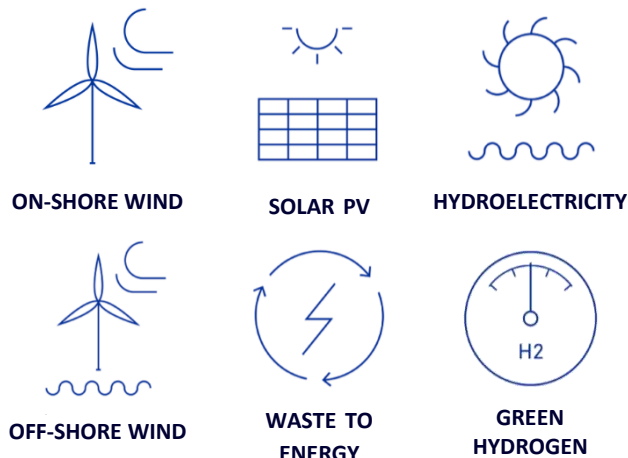
Production d'Énergie

Diversification

Fournisseur d'Énergies



Investisseur



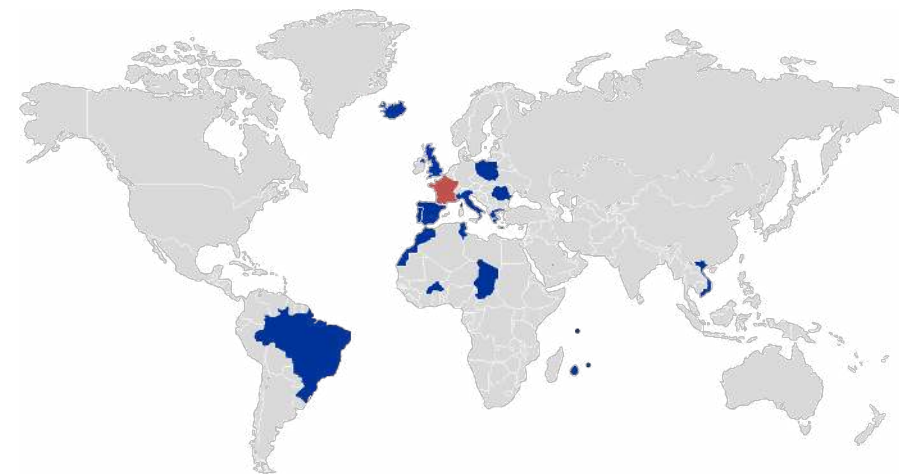
Nous sommes un **Producteur Indépendant d'Énergie (IPP) Renouvelable**

Au cœur des Territoires



Une présence dans 16 pays

France (Siège) - Espagne - Italie - Grèce - Pologne - Islande - Roumanie - UK - Brazil - Tunisie - Burkina Faso - Tchad - Maroc - Maurice - Seychelles - Vietnam



Chiffres Clés



Collaborateurs 2020



En service 2020



Développés, financés ou mis en service



En service en 2022

Qair Marine

Qair Marine, filiale à 100% du groupe Qair, société dédiée aux Énergies Marines Renouvelables, développe la première ferme pilote d'éoliennes flottantes en France, EolMed.

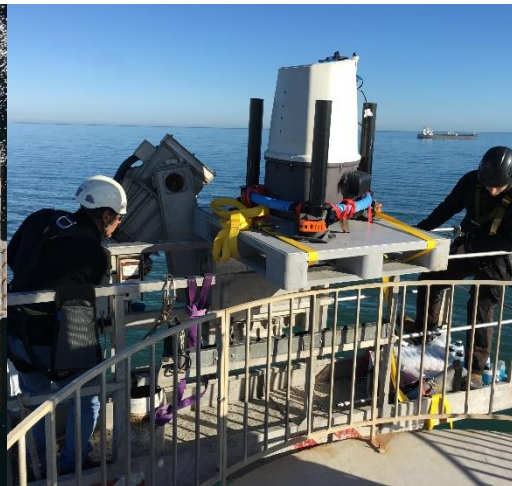
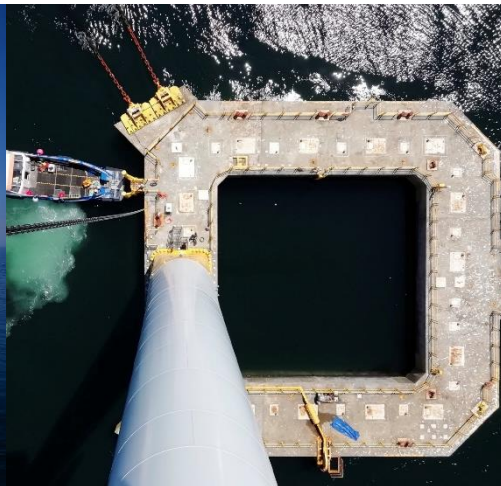
Le Projet EolMed est situé en Région Occitanie au large de Gruissan et Port la Nouvelle. Actuellement dans la phase finale de développement, le projet a été remporté par Qair en 2016 - la décision finale d'investissement est attendue en 2021 et la mise en service en 2023

Qair



EolMed

Ferme pilote d'éoliennes flottantes
au large de Gruissan & Port-la-Nouvelle





| La Ferme Pilote | EolMed

Puissance inst.	30 MW
Production	106 Millions KWh
Équivalent conso.	50 000 Hab.
Distance à la côte	18 Km
Raccordement	20 Km
Profondeur Moy.	60 m
Surface	7 km ²
Dist. Inter-éol.	1500 m
Port de base	Port La Nouvelle

| Le Flotteur | IDEOL

Type	Barge Semi-Sub
Matériau	Acier
Taille	45m/45m/17m
Ancrage	Caténaire 3x2
Ancre	Drag Anchor

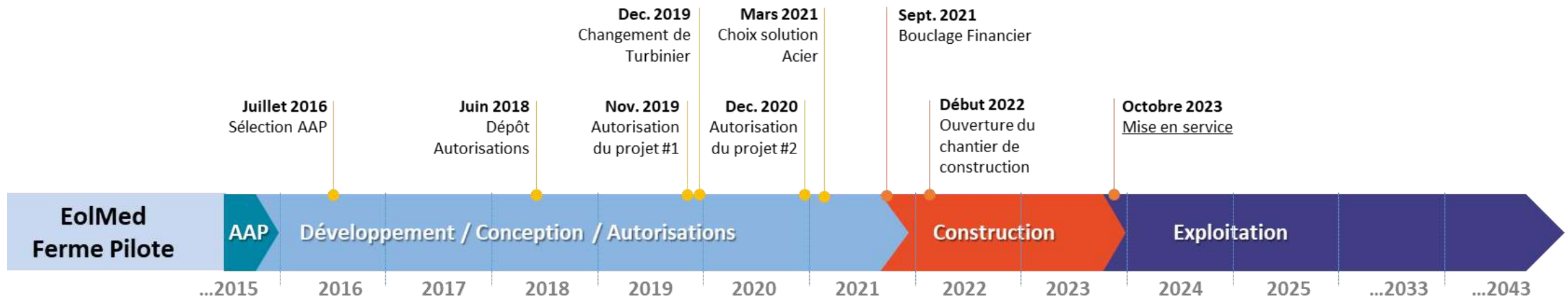
| L'éolienne | Vestas

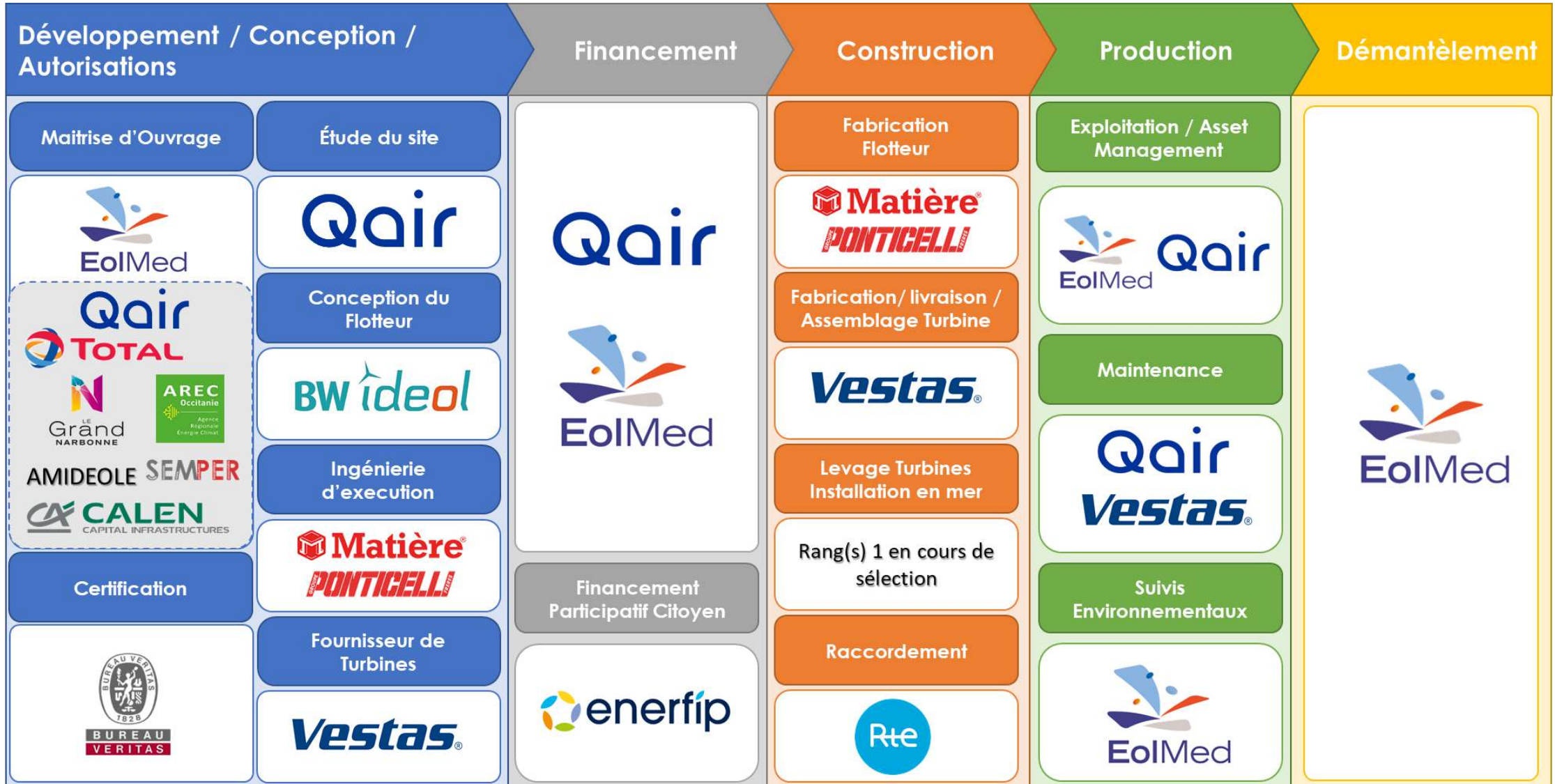
Modèle	V164-10MW
Diam. rotor	164 m
Hub H.	106 m
Bout de pale	188 m





Planning du Projet EolMed







Un Flotteur majoritairement issus de savoir-faire en Région Occitanie



600 000 heures de travail dont plus de la moitié à réaliser à Port-La-Nouvelle





- Travaux de soudures sur site (Soudeurs EXC3- EXC4)
- Équipements de soudage
- Prestations de CND (Contrôles non destructifs)
- Travaux d'assemblage sur site (Assembleurs et monteurs)
- Fourniture et application anticorrosion sur site
- Fournitures d'échafaudages
- Installation d'échafaudages
- Bâches thermo rétractables
- Appareaux provisoires (structures temporaires)
- Transports routiers standards
- Structures secondaires (serrureries)
- Convois routiers exceptionnels
- Installation d'équipements électriques et électroniques

➔ **Un volume de marché de 15 à 25 M€**



- ➔ Organisation d'un évènement BtoB dédié au projet EolMed
- ➔ Diffusion d'avis d'appel d'offres auprès des principaux clusters de la Région en fonction des sujets : Wind'Occ, Mecanic Vallée, Aerospace Valley, Pôle Mer...
- ➔ Informez-vous en étant référencé auprès de :



An aerial photograph of a wind turbine. The nacelle is white and features the Qair logo in blue. The nacelle is mounted on a grey tower. The background shows a vast, blue, and cloudy sky.

Qair

MERCI
DE VOTRE ATTENTION !



Qair
Siège social : Domaine de Patau
34420 Villeneuve-lès-Béziers - France
contact@qair.energy

www.qair.energy