

Port-La Nouvelle

Journée Wind'Occ

1 avril 2021

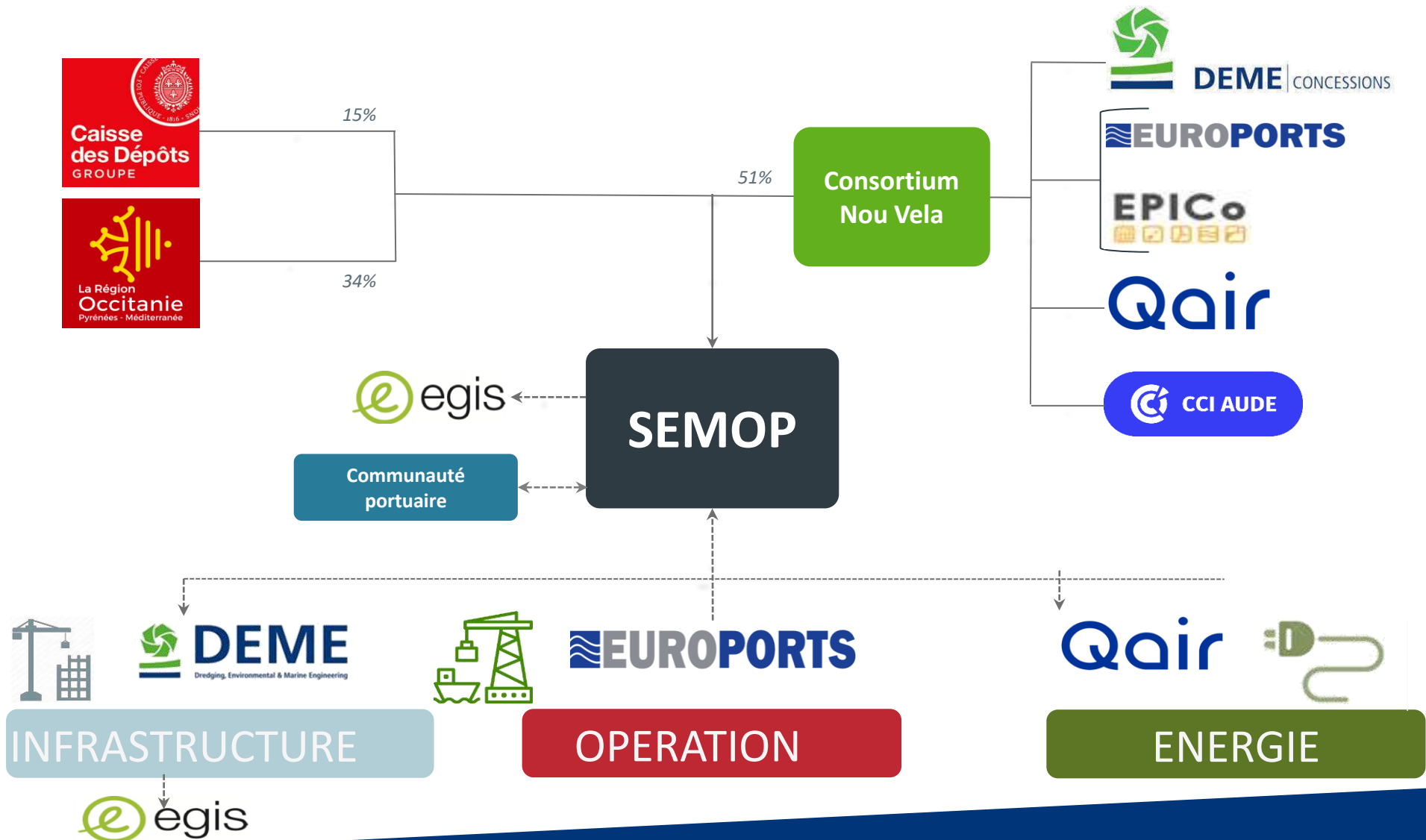


Agenda

1. La structure de la SEMOP
2. Le développement infrastructurel
3. La vision & la stratégie
4. Les opérations SEMOP en relation avec les développeurs éoliens

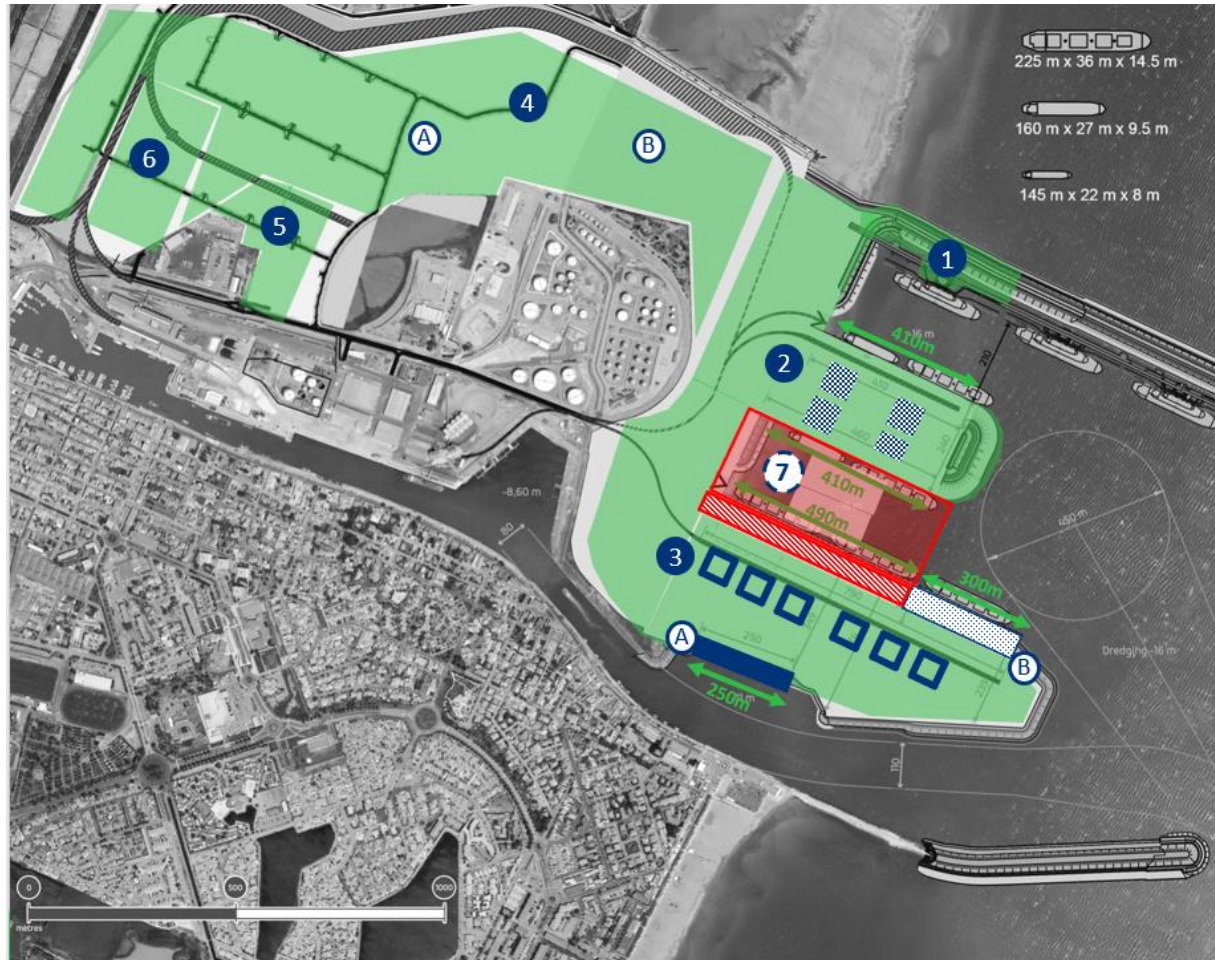


1. La structure de la SEMOP



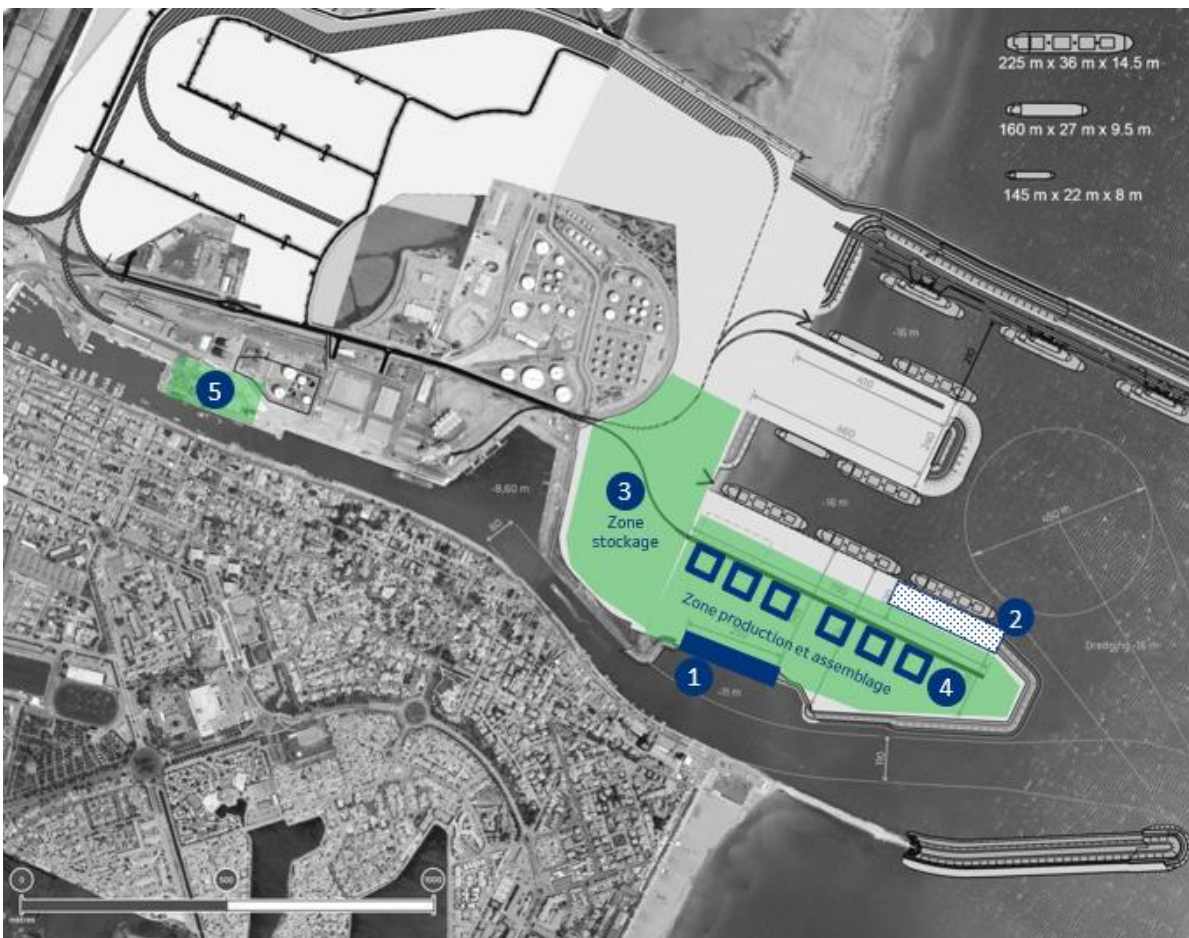
2. Les extensions portuaires

► Master Plan de la SEMOP



- 1 Pôle liquide "P1"**
🕒 Q2 2025
- 2 Pôle marchandise "P4-P5"**
🕒 Q2 2025
- 3 Pôle vert "P10-P11"**
📍 A Quai colis lourd: 2022
🕒 B P10-P11: Q2 2026
- 4 Zone d'Activité Logistique**
📍 A Usage normal: c.45 ha à pd 2026
🕒 B Usage lourd: c.23 ha à pd 2026
- 5 QAIR Hydrogen production facility**
🕒 c. 4ha à pd 2024
- 6 Hydrogen reconversion plant & storage yard**
🕒 c. 15ha à pd 2028
- 7 Phase 2B: développée en lien avec les volumes**
🕒 Attendu 2033 - 2035

4. Infrastructures dédiées à l'éolien



Les infrastructures

- 1 Quai colis lourds pour l'assemblage des éoliennes et le lancement à l'eau
- 2 Quai colis lourds pour l'importation des éléments (turbines, nacelles, ...)
- 3 Zone d'activité et de stockage (15 hectares)
- 4 Zone de production et d'assemblage de 16 ha
- 5 Base de maintenance en soutien des parcs opérationnels

Les Operations

- ▶ Les opérations logistiques seront assurées par **Euroports & DEME**
- ▶ Les opérateurs logistiques indépendants permet de prester pour **plusieurs projets**.

4. Les opérations sur les zones dédiées à l'activité de l'éolien off shore

Euroports: Opérateur du terminal EMR de Port-La-Nouvelle



- ▶ Rôle d'Euroports
- ▶ Gestion des interfaces entre développeurs éoliens et entre activités industrielles et activités portuaires
- ▶ Type de navires
- ▶ Prestations servies sur le Terminal EMR

Opérations « terrestre » sur le Terminal

- gestion des surfaces
- organisation des opérations terrestres
- stockage et racking
 - Gestion des arrivées terrestres (camions, trains)
- diverses prestations (bureaux, ateliers, etc...)

Opérations logistiques liées aux navires

- Chargement et déchargement/manutention

Assistance aux navires

agence maritime et assistance globale (shipping agency)

Opérations de transit et de logistique associée





This presentation contains proprietary and/or confidential information.

Any disclosure, copying, distribution or use of this information/the ideas incorporated is strictly prohibited. This information is not to be considered as a representation of any kind.

Any intellectual and industrial property rights and any copyrights with regard to this presentation, and the information therein, shall remain the sole property of the consortium.