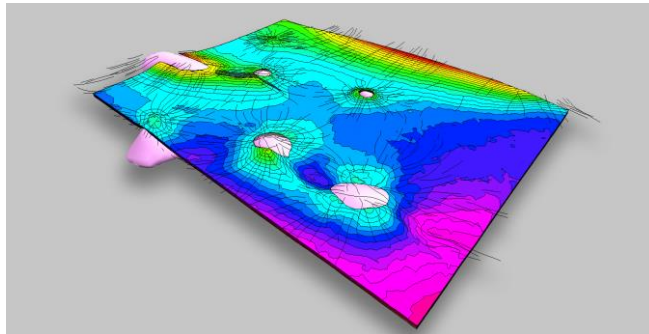


# Outils Numériques pour les Géosciences

Journée Technique nationale coorganisée par [Terinov](#) et [AD'OCC](#)  
en partenariat avec la [Cité de l'Économie et des Métiers de Demain](#)



**Jeudi 23 novembre 2023**

Cité de l'Économie et des Métiers de Demain, 132 Boulevard Pénélope, Montpellier

## Programme prévisionnel:

**08H30 – 9H Accueil** café, espace Inception de la Cité de l'Économie et des Métiers de Demain. Remise des badges (se munir d'une pièce d'identité, cause mesures Vigipirate)

**09H00 Welcome** CEMD, AD'OCC et TERINOV

**09H10 – 9H30 Keynote** sur l'Intelligence Artificielle

**09H30 Présentations** d'outils numériques avec session questions/réponses

- 1) **Damien Peytier** ([Cabinet Richer](#)) : Modélisation de ruisseaux couverts et de galeries souterraines (avec [IMT Mines Alès](#), [Antea](#) et [Nouvetra](#))
- 2) **Gael Cazes** ([Cenote](#)) : Reconstitution tridimensionnelle de galeries souterraines par méthodes visuelles (Photogrammétrie et SLAM)
- 3) **Etienne Lavoine** ([Itasca](#)) : Rôle de la modélisation numérique en géomécanique et hydrogéologie dans le contexte de transition énergétique
- 4) **Sven Philit** ([Eliis](#)) : CO2 storage reservoir appraisal and monitoring case study
- 5) **Alfredo Taboada** ([Geoscience Montpellier](#)) : Application interactive pour calculer/analyser le champ de contraintes tectoniques à partir de données de déformation cassante et/ou de sismicité

## 10H30 Pause. Echanges, rafraichissements

## 11H00 Suite présentation outils numériques avec session questions/réponses

- 6) **Laurent Maerten** ([YouWol](#)) : Plateforme collaborative pour la R&D dans le domaine des géosciences
- 7) **Wan-Chiu LI** ([Tessael](#)), **Anne-Laure Tertois** ([AspenTech](#)) : Enhanced Evaluation of Fault Reactivation Risk Through a Unified Workflow for Coupled Flow-Geomechanics Analysis
- 8) **Jean-Marie Leonard** ([Egis Group](#)) : Le format RESQML v2.2, un standard pour le stockage et le transfert des données de sondages et des modèles 3D adapté aux géosciences et à l'ingénierie française
- 9) **Claude Cavelius** ([DeepLime](#)) : Collaborative cloud-based platform that centralizes both your geological data and your Python-based estimation workflows
- 10) **Francois Bonneau** ([Geode-solutions](#)) : Modélisation implicite avec failles et maillages hex-dominant
- 11) **Jean-Etienne Jacolin** ([slb](#)) : Caractérisation de réservoirs contenant du CO2 par inversion minéralogique

## 12H15 Pitch d'acteurs entreprise recherche avec session questions/réponses

Destiné aux acteurs n'ayant pas fait de présentation le matin, afin de leur permettre de situer les outils numériques qu'ils détailleront l'après-midi lors des démonstrations

## 12H45 Buffet Déjeuner

## 14H00-14H20 Keynote invité

14H30 Démonstrations d'outils numériques (4 ateliers), avec possibilités de participer à plusieurs ateliers successivement et de tenir des **rendez B-to-B** en salon adjacent

- a. Plateformes / Maillages / Visualisation
- b. Applications Aléas
- c. Stockage CO2 / Géothermie
- d. Simulations numériques

## 17H00 Conclusion

VOS CONTACTS pour cet évènement :

**Frantz MAERTEN** – YouWol : [fmaerten@youwol.com](mailto:fmaerten@youwol.com)

**Yannick FUCHEY** – slb : [yfuchey@slb.com](mailto:yfuchey@slb.com)

**Michel SERANNE** – Géosciences Montpellier : [michel.seranne@umontpellier.fr](mailto:michel.seranne@umontpellier.fr)

**Jean-Michel CLERC** – AD'OCC : [jean-michel.clerc@agence-adocc.com](mailto:jean-michel.clerc@agence-adocc.com)