

PORT DE LA TRANSITION ENERGETIQUE EN MEDITERRANEE



PRONE



Port de PORT-LA NOUVELLE
2 juin 2026

 **Port
LaNouvelle**
Realising opportunity



Travaux sous Maîtrise d'Ouvrage Région Occitanie

- 1 Extension de la Digue Sud (+/- 600 m) → En exploitation
- 2 Remplacement de la Digue Nord (création d'une nouvelle digue de 2.430 mètres de long) pour créer un nouveau bassin portuaire → En exploitation
- 3 Quai "colis lourds" → En exploitation

Travaux sous Maîtrise d'Ouvrage SEMOP

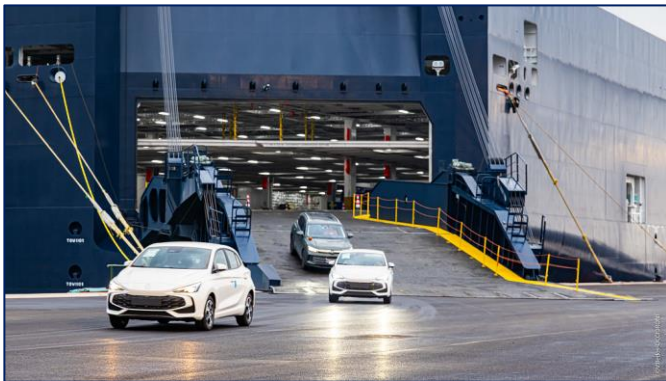
- 4 Création du Môle Marchandise et de quais polyvalents → En exploitation
- 5 Dragage du bassin portuaire → En exploitation
- 6 Construction d'une jetée pour vrac liquide → Travaux réceptionnés
- 7 Création du Môle Vert et de quais polyvalents → Travaux en cours
- 8 Développement d'un parc logistique → En exploitation



Môle Marchandise : En phase d'exploitation avec le lancement d'un contrat RoRo à longue durée de 20 ans.



ANJI FOREVER – First call (03/03/2026) – LOA = 228 m – 5 300 cars



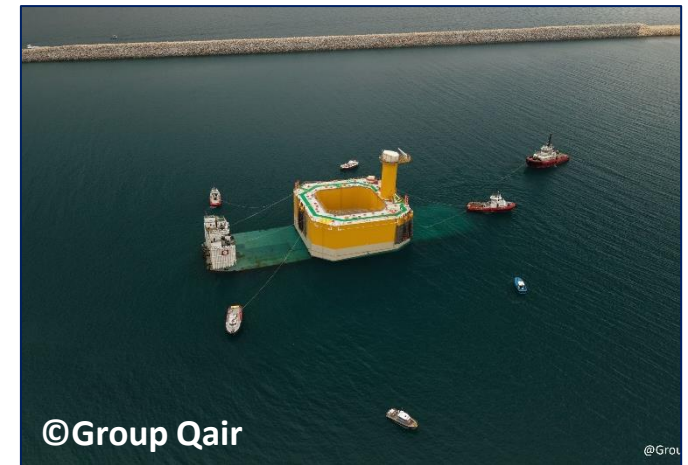
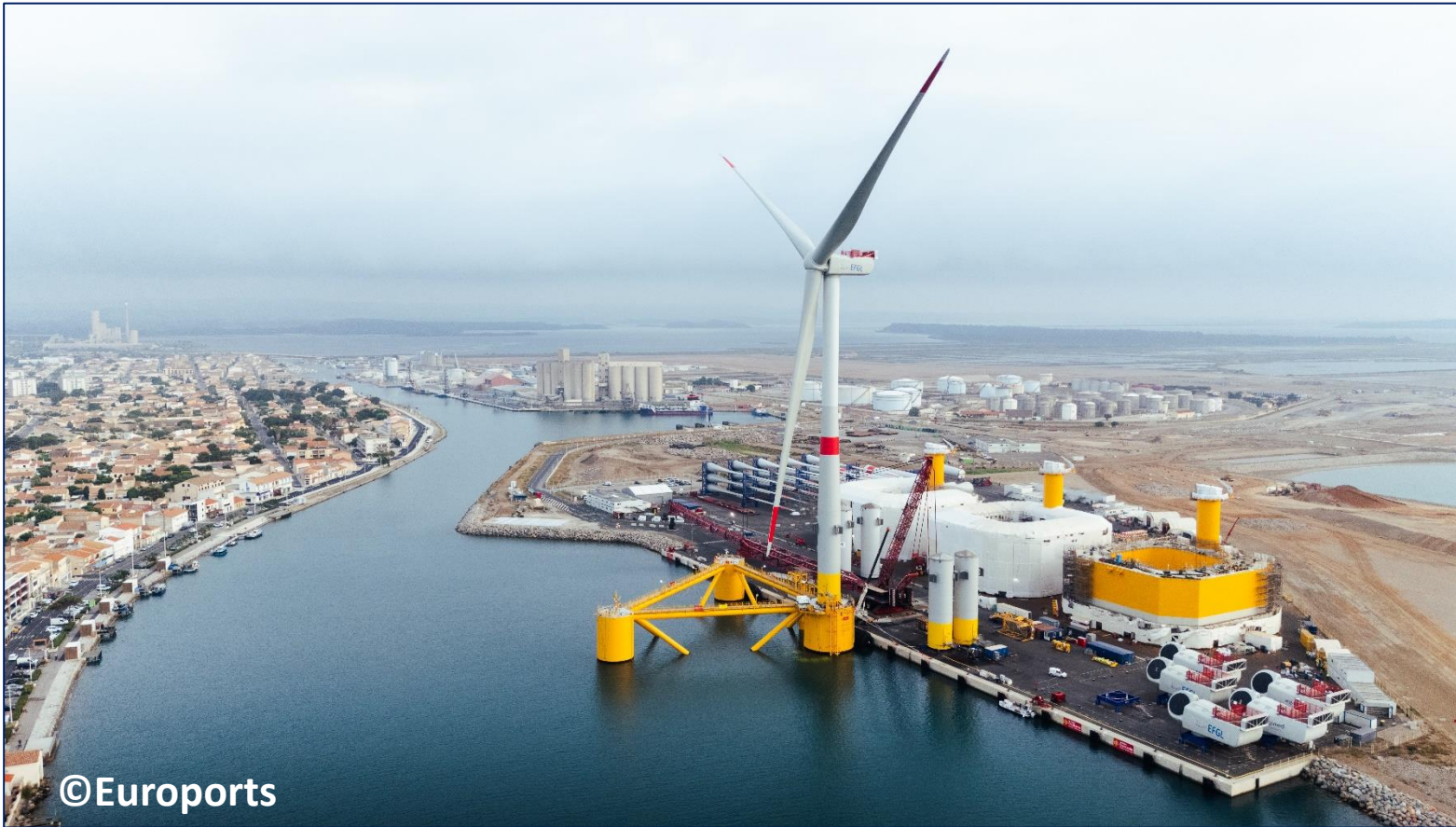
Jetée P1 : Mise en service du terminal de vrac liquide, exploitation prévue été 2026





Môle Vert : Réception des 300m de quais supplémentaires P10-P11 situé au nord du Môle Vert.





eolmed
Ferme pilote d'éoliennes flottantes
au large de Gruissan & Port-La Nouvelle

 Les éoliennes flottantes
du golfe du Lion



eolmed
Ferme pilote d'éoliennes flottantes
au large de Gruissan & Port-La Nouvelle

 Les éoliennes flottantes
du golfe du Lion



Stratégie portuaire de façade méditerranéenne pour l'éolien en mer flottant



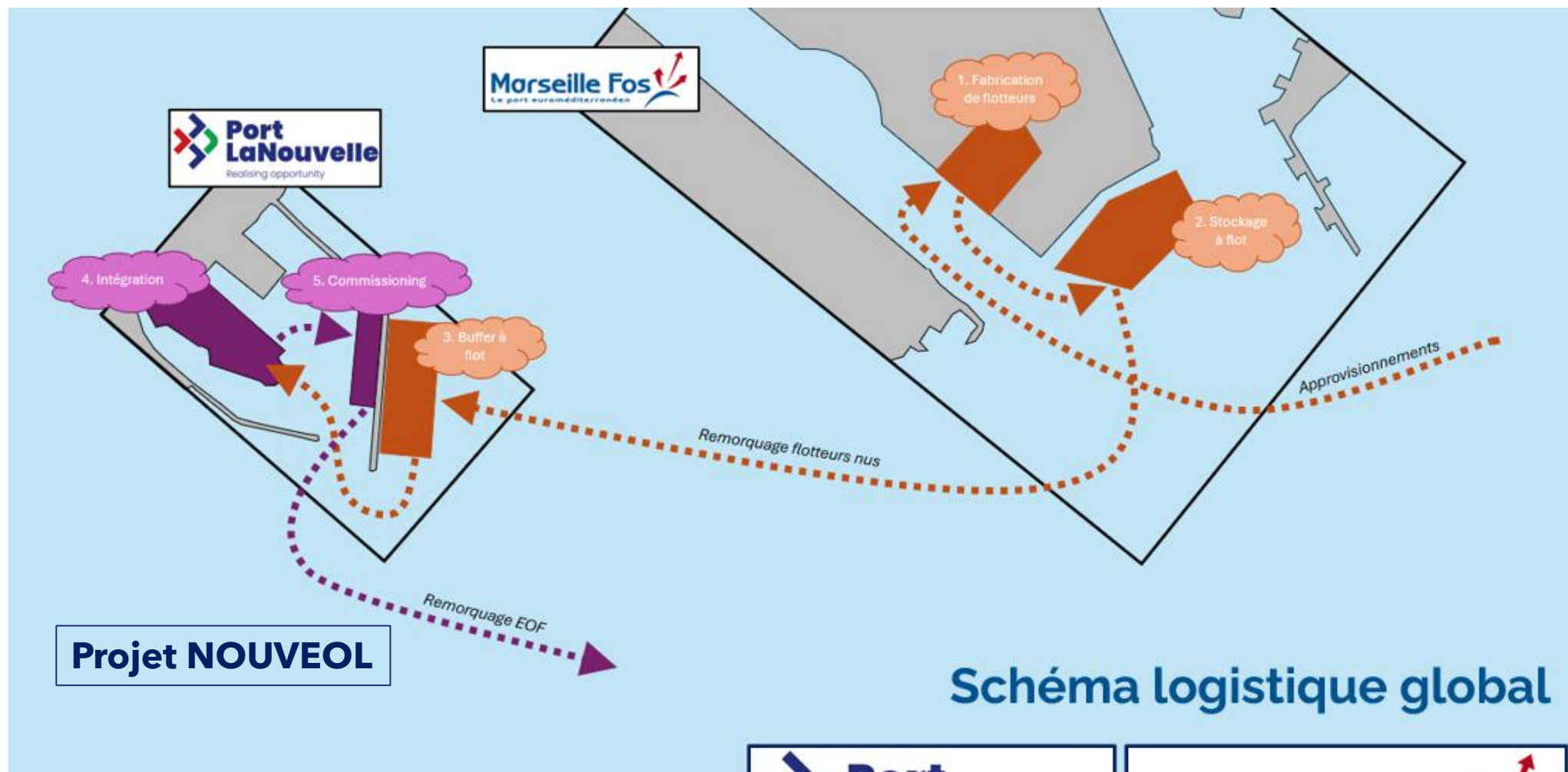


Schéma logistique global





Les objectifs du projet



OBJECTIFS

- Doter le port de Port-la-Nouvelle **d'infrastructures flexibles et évolutives** pour répondre aux enjeux de la filière de l'éolien flottant
- Doter le territoire d'une capacité portuaire de premier plan, **apte à soutenir les phases clés de développement des projets commerciaux français.**
- Assurer une solution capable de couvrir les **besoins d'intégration et de maintenance lourde** de la façade méditerranéenne française



Les grandes lignes du projet



LIEN PLANNING AVEC LA MISE EN SERVICE DES FERMES COMMERCIALES

- > Démarrage des activités des fermes commerciales en 2030
- > Les infrastructures NOUVEOL devront être opérationnelles **en 2030**



Port de Port-La Nouvelle
115 avenue Adolphe Turrel
11210 Port-La Nouvelle
France

<https://www.port-la-nouvelle.com/fr/accueil-fr/>

Thomas.debize@pln-port.com

Tel : + 33 (0) 4 68 48 01 56
TVA : FR77 894 79 59 54
RES NARBONNE : 894 795 954



This presentation contains proprietary and/or confidential information. Any disclosure, copying, distribution or use of this information/the ideas incorporated is strictly prohibited. This information is not to be considered as a representation of any kind. Any intellectual and industrial property rights and any copyrights with regard to this presentation, and the information therein, shall remain the sole property of the SEMOP Port-la Nouvelle SAS.