

PORT DE SÈTE-FRONTIGNAN

PORT DE SÈTE

“Base arrière pour le
marché de l'éolien offshore
en Méditerranée”

Nicolas BOUTIN
Consultant pour le Port de
Sète



PORT DE SÈTE-FRONTIGNAN

UN ACTEUR CLÉ POUR L'ÉOLIEN OFFSHORE EN MÉDITERRANÉE

ATOUTS DU PORT DE SÈTE

- **Position géographique stratégique sur le littoral méditerranéen, à proximité des parcs éoliens en mer flottants français**
- **Des capacités logistiques portuaires importantes**
- **Des savoir-faire de déchargement colis lourds éprouvés**
- **Des infrastructures adaptées**
- **Des opérateurs de la filière déjà présents sur le Port (SLB, SEA INVEST, SPS, TSM...)**

OBJECTIFS :

- **Devenir une base arrière pour le stockage des ancres, des lignes d'ancrage, des câbles, de fabrication de sous-composants pour le marché de l'éolien offshore en Méditerranée.**



PORT DE SÈTE-FRONTIGNAN

OBJECTIFS :

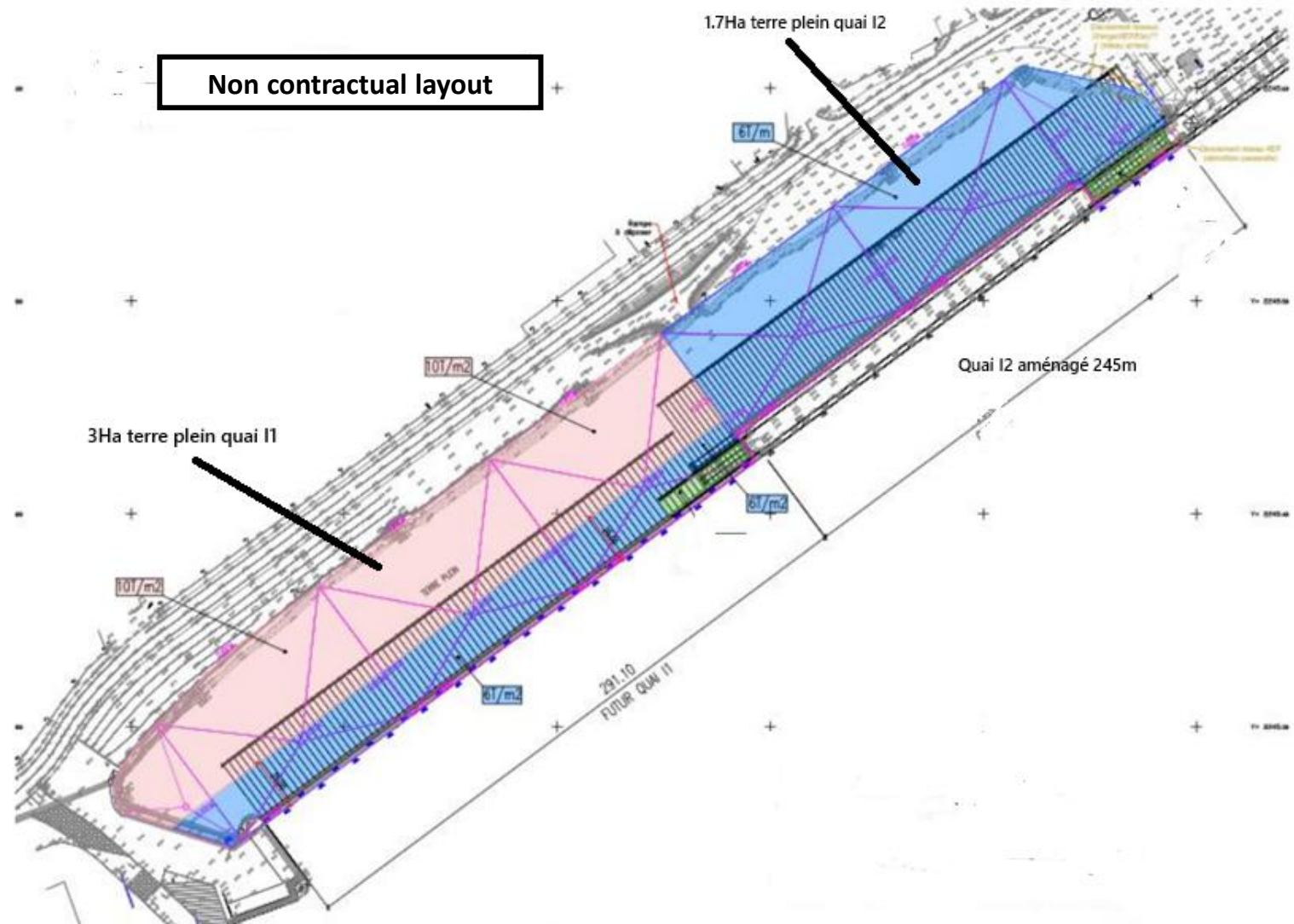
- **Stockage d'ancres, de lignes d'ancrage, de câbles, de pièces de rechange...**
- **Fabrication de composants: connecteurs d'ancrage, axes, sous-composants de flotteur...**
- **Activités liées à l'intégration des sous-stations électriques (Post A06)**
- **Collaboration avec les ports de Port-La Nouvelle, Marseille-Fos, et d'autres ports de Méditerranée**
- **Intégration d'activités de Recherche et Développement**



PORT DE SÈTE-FRONTIGNAN

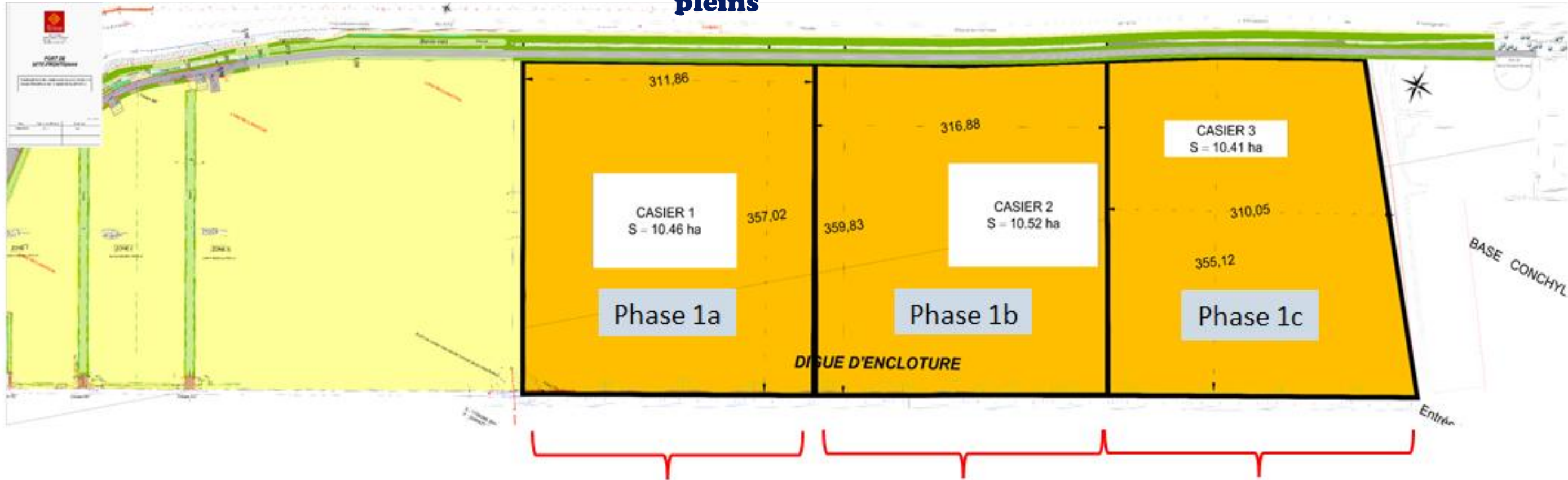
PROJET I1 :

- **Nouvelles surfaces disponibles :**
3 Ha terre-plein I1 et 1,7 Ha terre-plein I2
- **Longueur du quai : 290 m**
- **Tirant d'eau : 13,5 m**
- **Partie bleue : 6 t/m²**
- **Partie rouge : 10 t/m²**



PORT DE SÈTE-FRONTIGNAN

Projet ZIFMAR II Mise à disposition progressive de terres-pleins



- **2030 : 10 ha de stockage disponible → A06 2030**
- **2033 : 10 ha supplémentaires → A09, A010 (GLC, GLE et GLO)**
- **2040 : 10 ha supplémentaires → VNF**

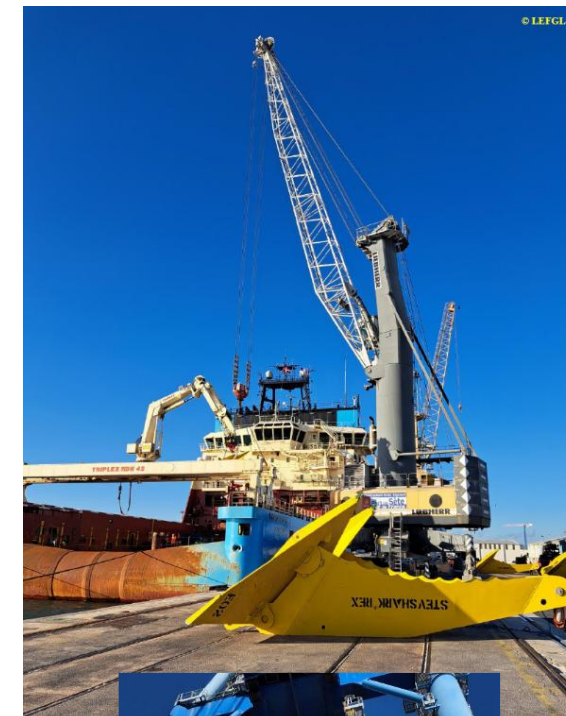
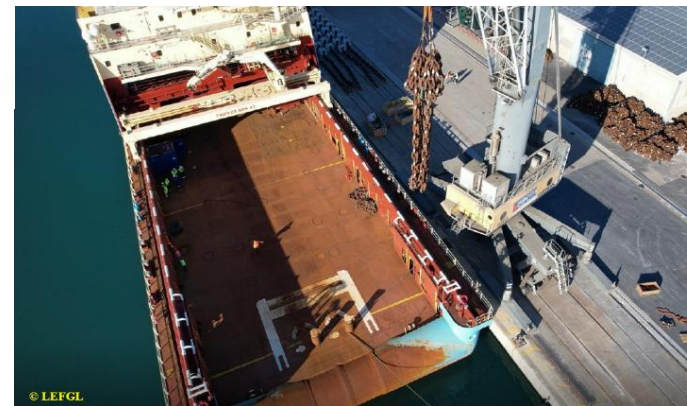
2033

2040
Casier VNF

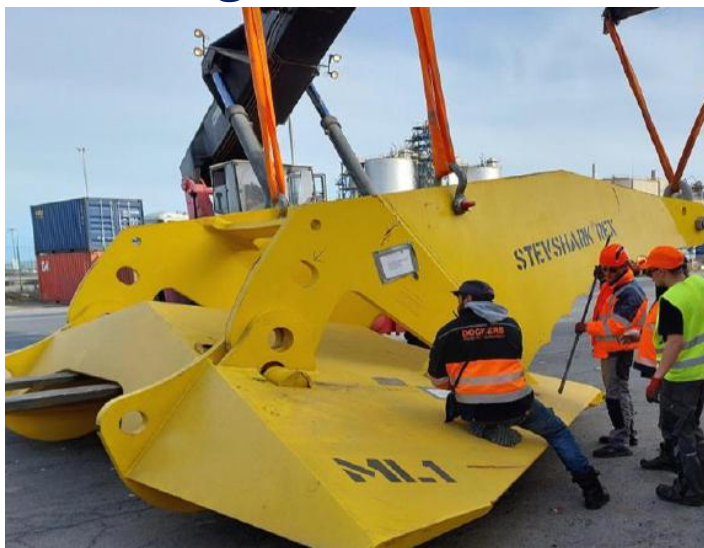
EXPERIENCES SIGNIFICATIVES:

PORT DE SÈTE-FRONTIGNAN

SEA-invest Sète



- **Projet EFGL**
 - **Déchargement et stockage des chaines, ancrs et clump weights**
 - **Assemblage des clump weights sur les chaines**
 - **Assemblage des ancrs**
 - **Chargement des chaines et des ancrs**



Source : SEA-invest



- **Projet EOLMED**
 - **Déchargement d'outils d'installation**

PORT DE SÈTE-FRONTIGNAN

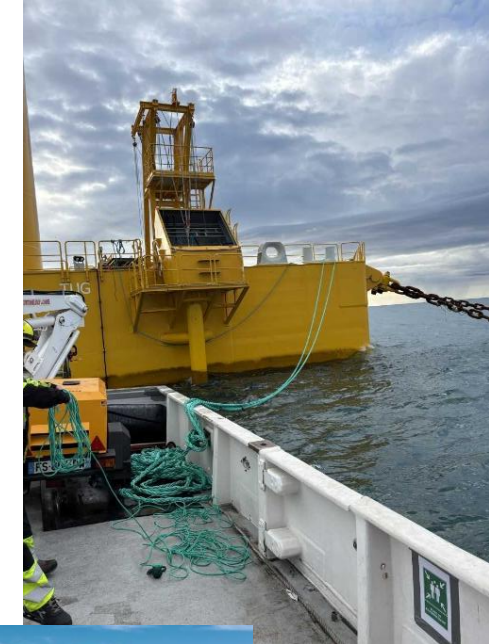
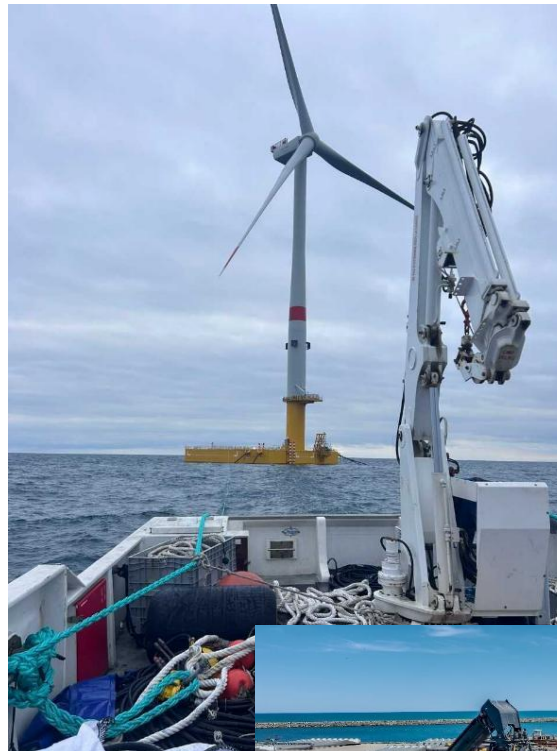
EXPERIENCES

SIGNIFICATIVES:

- Remorquage par TSM pour les projets EFGL e



- Navire support (Plongeurs, Geotech...) du Lamanage



- Composants éolien onshore par SPS: Pâles, nacelles, to



Services Portuaires Sétois

PORT DE SÈTE-FRONTIGNAN

**MERCI POUR
VOTRE ATTENTION**

