

Journée WindOcc

La maintenance du parc Provence Grand Large

2 juin 2026

En Méditerranée, EDF power solutions est actif sur plusieurs projets d'éoliennes en mer



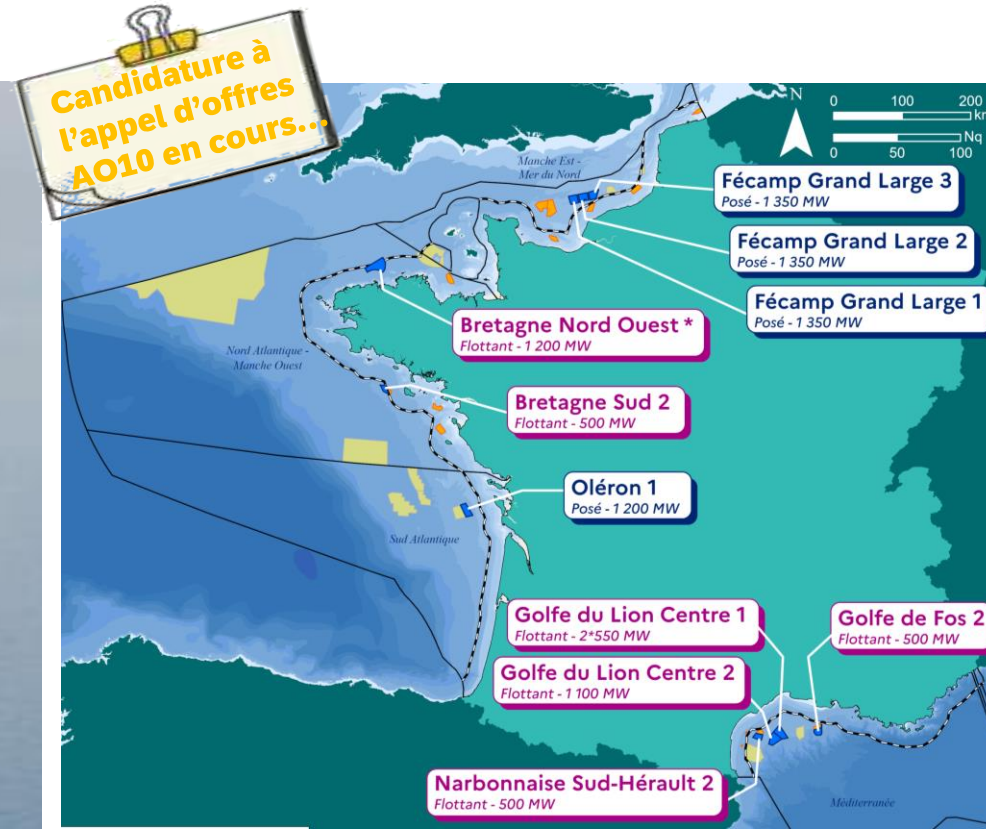
©Provence Grand Large par Prysmian

Provence Grand Large
25 MW
Parc pilote de 3 éoliennes



©Capapictures

Méditerranée Grand Large
250 MW
Entre 10 et 19 éoliennes



Nouvel AO10 en cours
Plusieurs projets envisagés sur la Méditerranée
Entre 500 MW et 1000 MW par projet

A wide-angle photograph of an offshore wind farm at sunset. The sky is a mix of blue and orange, with wispy clouds and several white contrails. In the foreground, a blue and white sailboat is on the water. Three large wind turbines are visible, with the closest one being the most prominent. The sea is a deep blue with gentle waves.

PGL VIENT DE FÊTER SA 1^{ÈRE} ANNÉE D'EXPLOITATION !!

 **93 GWH INJECTÉS SUR LE RÉSEAU
FACTEUR DE CHARGE MOYEN : > 45%**

Organisation de la maintenance

Base O&M à Port de Bouc (13)



Cette base constitue la plateforme logistique locale qui héberge l'équipe de maintenance de PGL et de Siemens Gamesa Renewable Energy (SGRE), et qui permet de stocker le matériel : outillage, pièces détachées et consommables, etc.

Accès direct au plan d'eau pour charger/décharger le CTV.

4 à 5 salariés EDF PS en moyenne sur site
1,5 salariés SGRE en moyenne sur site

Centre de supervision à Colombiers (34)



Les données recueillies par le système « SCADA* » sont suivies et traitées par le centre de supervision d'EDF power solutions situé à Colombiers (34).

Les équipes de Colombiers supervisent 24h/24 et 7j/7 la production de Provence Grand Large (PGL) pour garantir la sécurité des installations tout en optimisant la production électrique.

±180 salariés EDF PS

Coordination maritime à Fécamp (76)



La coordination maritime est responsable de la planification et de la coordination des opérations de transport et de logistique sur site, ainsi que de la supervision des opérations en mer. Elle doit également s'assurer du respect des normes de sécurité et de la protection de l'environnement par les prestataires qui interviennent.

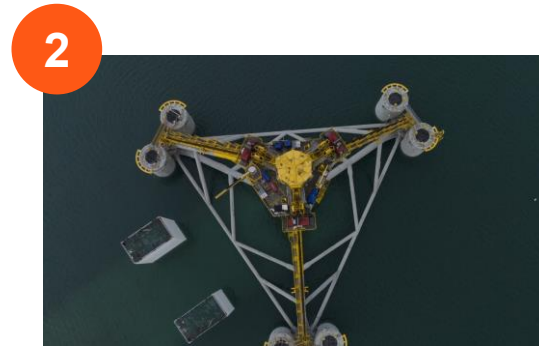
Equipe de 3,5 salariés EDF PS

3 principales activités de maintenance en mer



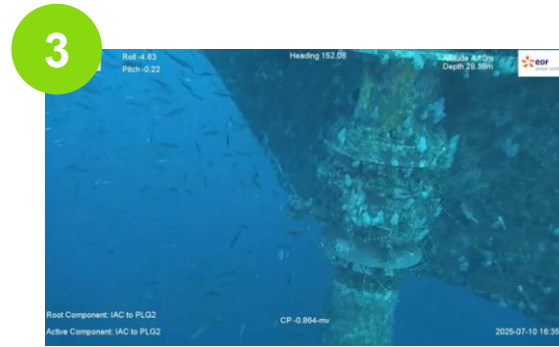
Maintenance des éoliennes

- Contrat clé en main avec : Siemens Gamesa Renewable Energy
- Durée du contrat : 15 ans
- **SGRE est également contractant du CTV avec Foselev**



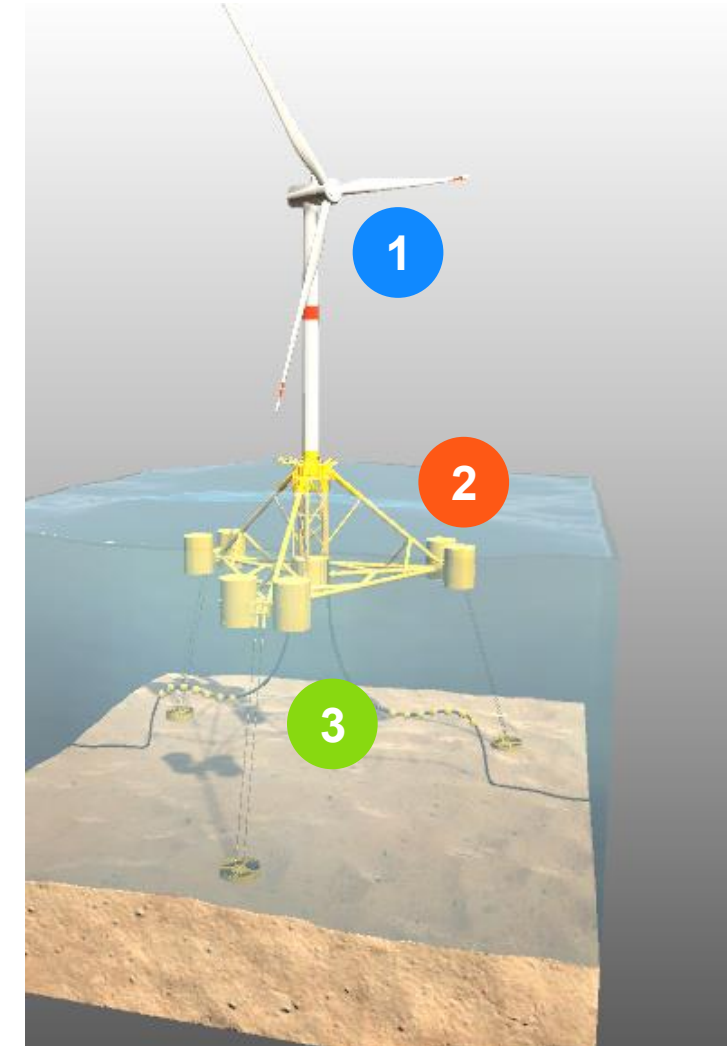
Maintenance des flotteurs

- Contrat avec : **Spie, Valemo, Services Voltige**
- Durée du contrat : 2 ans renouvelables
- Comprend: maintenance préventive des grues, inspection des armoires électriques, inspections réglementaires



Maintenance des câbles IAC et des lignes d'ancrage

- Contrat avec : **Forssea en 2024 et 2025**
- Durée du contrat : 2 ans renouvelables
- Comprend: inspection visuelle sous-marine du flotteur, des lignes d'ancrage et des câbles d'alimentation électriques

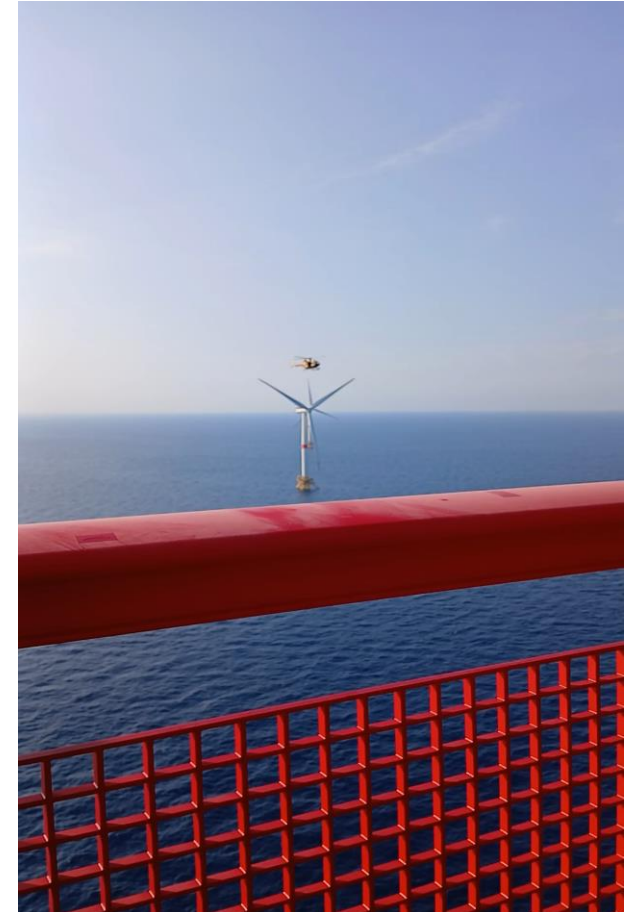


« *Safety first* »: un exercice avec la Sécurité Civile

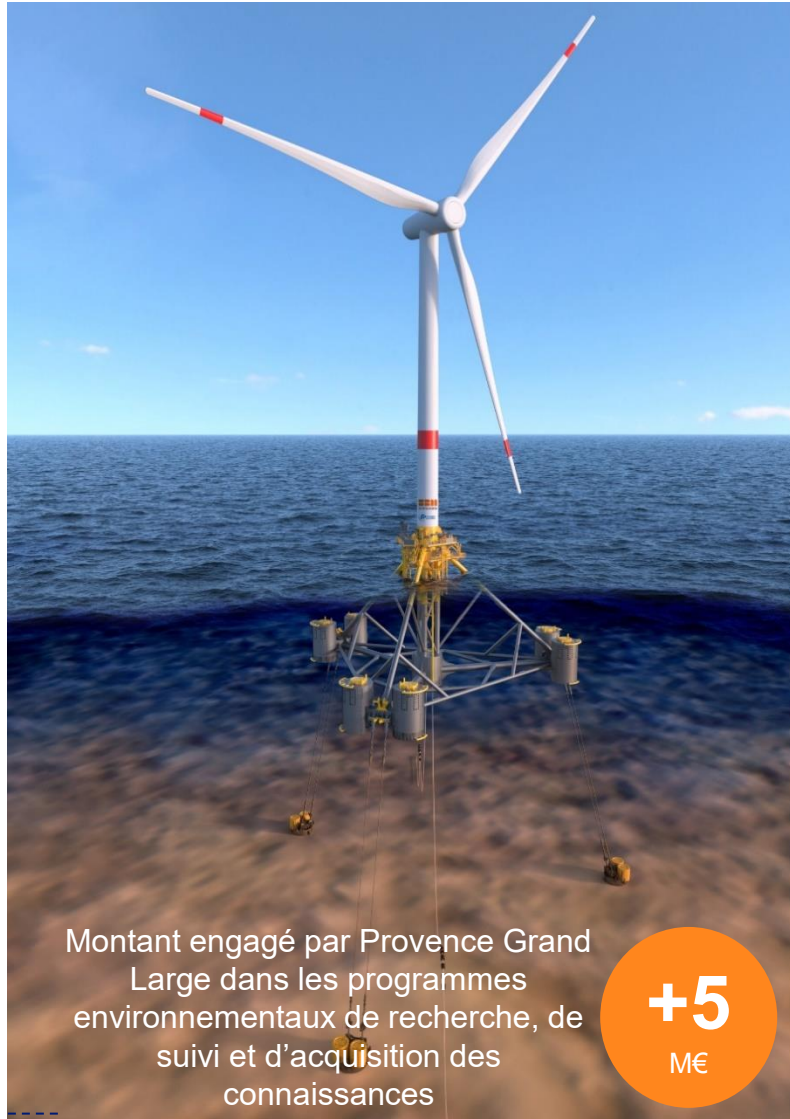
Un premier exercice inédit a été effectué en 2025 avec la **Sécurité Civile**, le **GRIMP*** et les **sauveteurs plongeurs**, pour simuler l'évacuation par hélicoptère d'un technicien blessé depuis une nacelle d'éolienne.

Cet entraînement, une première en Méditerranée, a permis un premier retour d'expérience valorisable à l'ensemble des futurs parcs éoliens flottants.

* GRIMP : Groupe d'Intervention en Milieu Périlleux



Des suivis durant toutes les phases du projet



Montant engagé par Provence Grand Large dans les programmes environnementaux de recherche, de suivi et d'acquisition des connaissances

+5
M€

SuE4 : Suivi radar des oiseaux
Macro and meso évitement



SuE5 : suivi caméras jour / nuit des oiseaux
Micro-évitement



dtbird

SuE6 et 7 : suivi de la mégafaune marine
(oiseaux et mammifères marins)
Par avion et bateau



SuE1 : Qualité de l'eau



SuE8: Suivi acoustique and bio-acoustique
Bruit sous-marin ambiant et focus sur les mammifères marins



SuE3 : Suivi de la ressource halieutique
Poissons benthodemersaux
Effet de concentration de poissons
Suivi du biofouling



SuE2 : Suivi biosédimentaire

creocean



Merci

Pour en savoir plus :

<https://provencegrandlarge.fr/>

<https://mediterranee-grand-large.com/>