



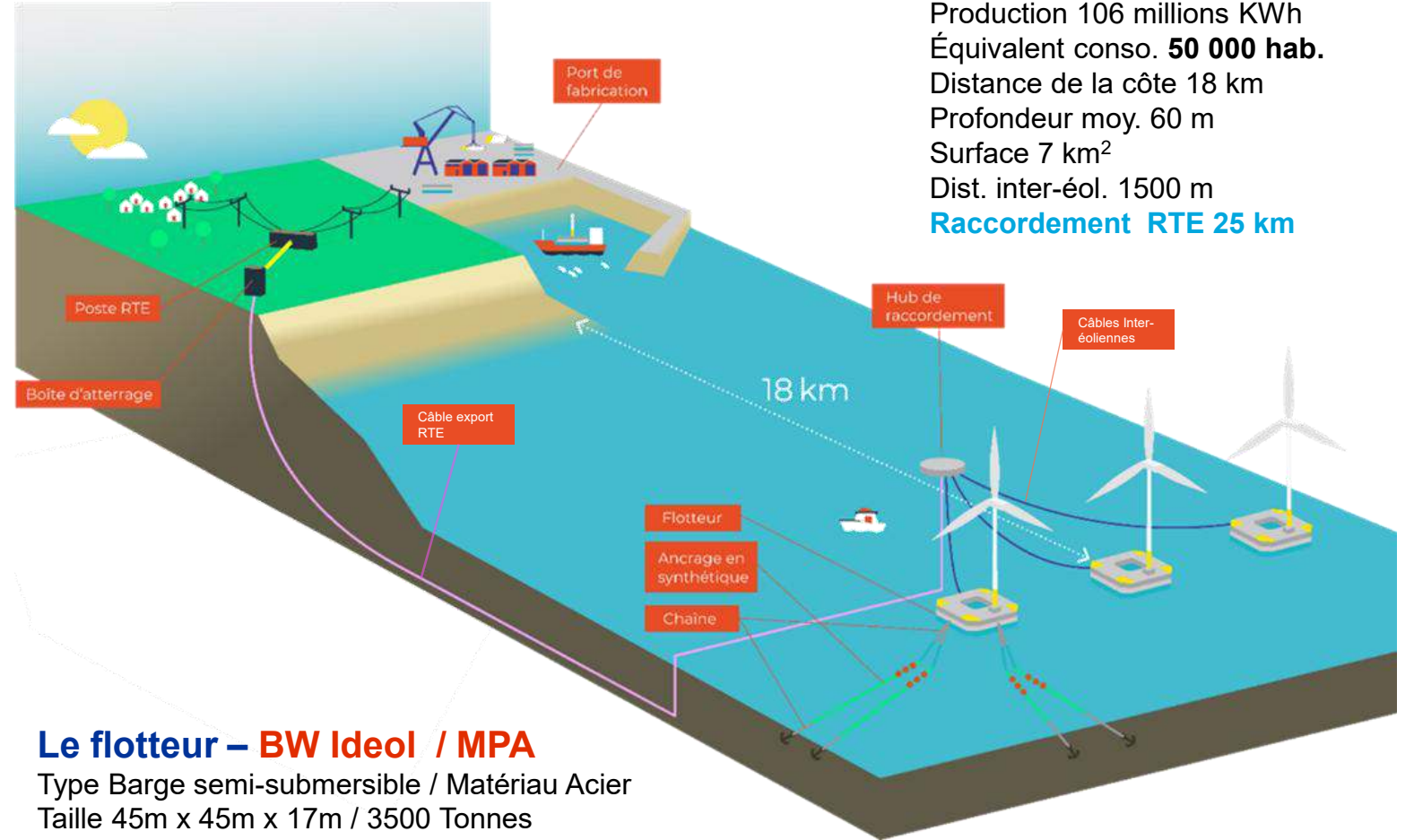
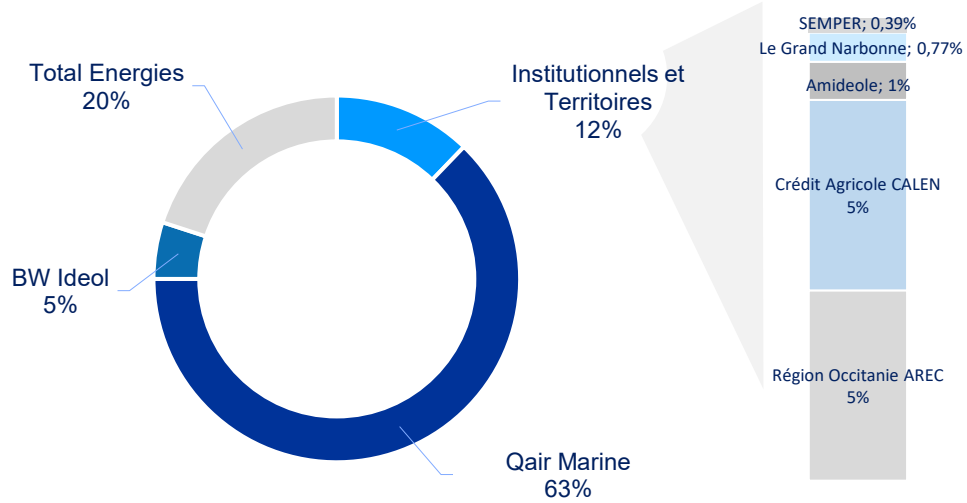
**Made in France, Europe, Méditerranée !**

Journée Filière Wind'Occ

02 juin 2026 – *Port La Nouvelle*

# Un projet d'envergure en Méditerranée

## Actionnariat du projet



## La ferme pilote – Eolmed

Puissance totale installée **30 MW**  
Production 106 millions KWh  
Équivalent conso. **50 000 hab.**  
Distance de la côte 18 km  
Profondeur moy. 60 m  
Surface 7 km<sup>2</sup>  
Dist. inter-éol. 1500 m  
**Raccordement RTE 25 km**

## Le flotteur – BW Ideol / MPA

Type Barge semi-submersible / Matériau Acier  
Taille 45m x 45m x 17m / 3500 Tonnes

## L'éolienne – Vestas

10MW unitaire / la plus puissante installée en France  
164m de diamètre  
198m en bout de pâles

## Le Port – Port-La-Nouvelle

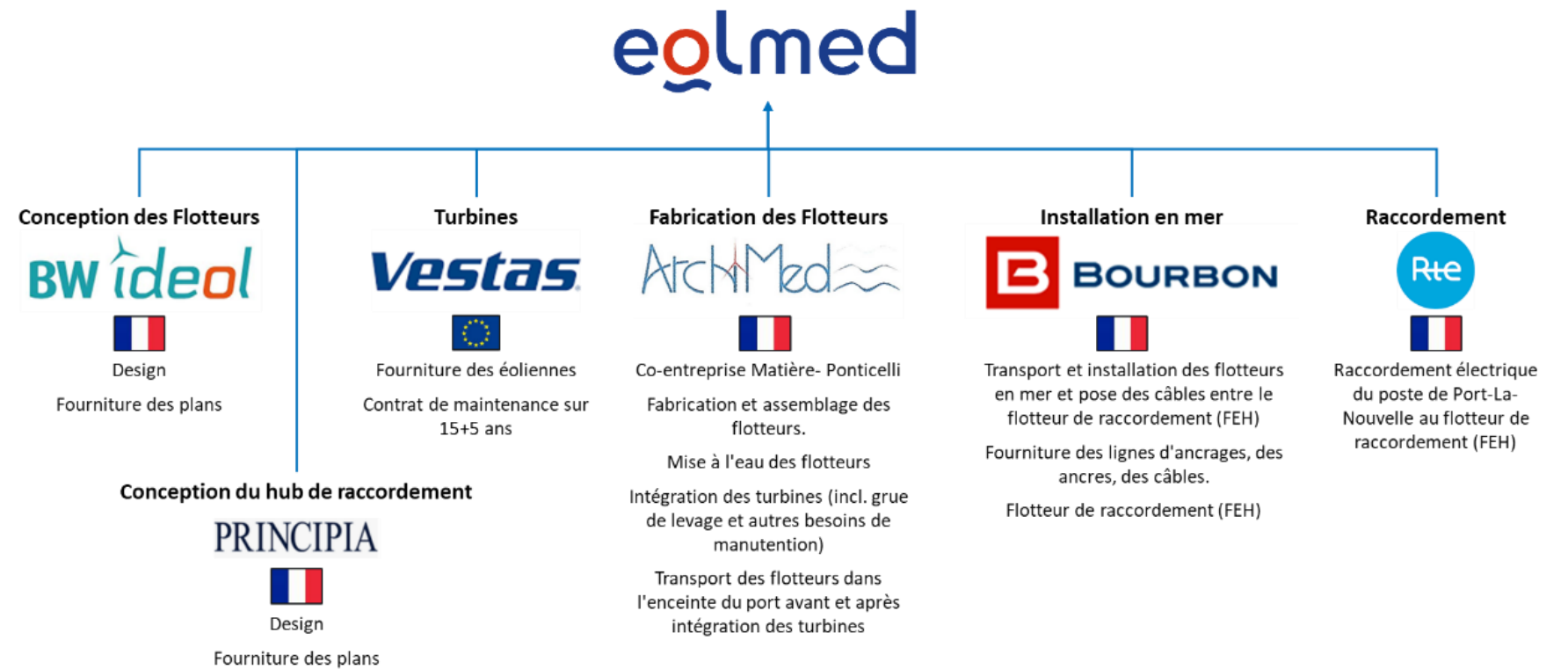
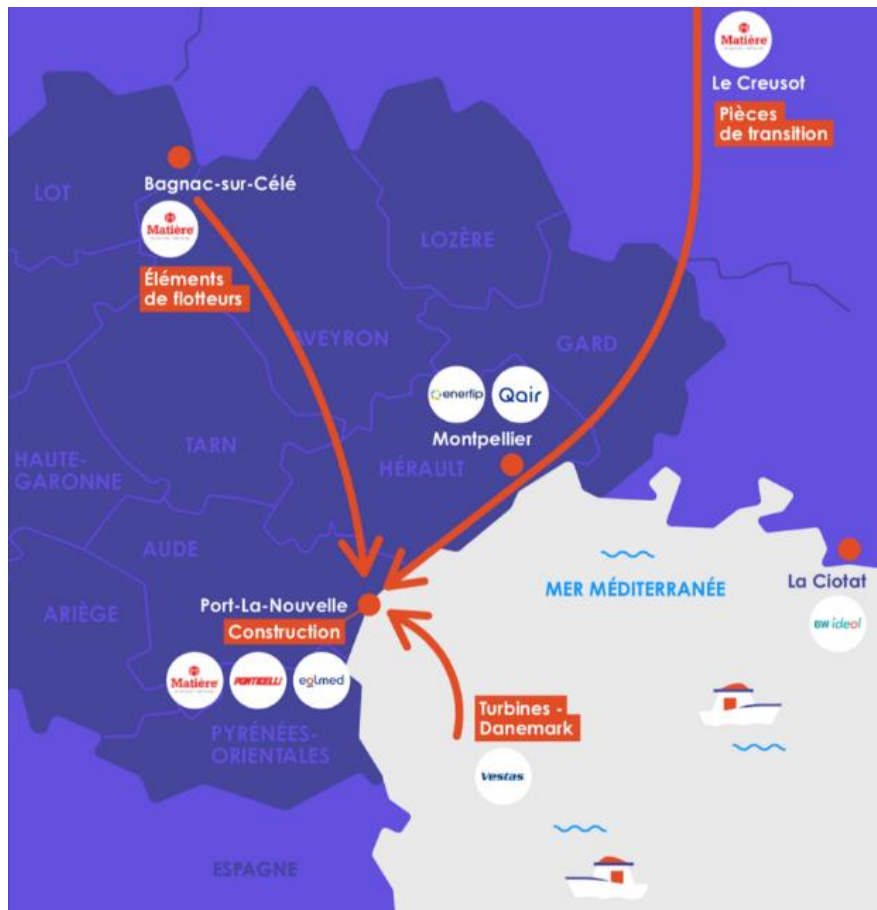
Terre-plein de construction 7ha  
Quai lourd (15T/m<sup>2</sup>) 200 m de long  
Investit spécifiquement par la Région pour ce projet

# Schéma industriel retenu

**Un projet Made in Europe !**

**80% des coûts de construction réalisé par des entreprises françaises**

**3 sites industriels français mobilisés**



# Provenance des principaux composants



Aciers

•France / Espagne / Allemagne / UK  
•Italie (Forgé)



Blocs constitutifs des flotteurs

•France / Italie / Croatie



Pièces de transition

•Espagne



Peinture

•Espagne



Boat Landing, I-Tube, Gardes corps...

•Croatie



Bloc Connecteurs de lignes d'ancrages

•France



Chaînes

•Espagne / Chine



Lignes synthétiques

•UK



Ancres

•Singapour



Câbles Inter Éoliennes

•UK



Hub de raccordement

•Chypre



Nacelles Eoliennes

•Danemark



Tours Eoliennes

•UK



Pales Éoliennes

•UK



CTV

•France

# Etapes clés du projet

- juil-16** ● **Sélection AAP**
- nov-19 ● Autorisations
- 2020 ● Changement de turbines et flotteurs acier
- avr-21 ● Autorisations finales
- avr-22** ● **Bouclage financier**
- nov-22 ● Mobilisation du chantier à Port La Nouvelle
- oct-23 ● Installation du FEH
- mai-24** ● **Mise à disposition du raccordement par RTE**
- sept-25 ● Mise à l'eau des flotteurs
- sept-25 - dec-25 ● Intégration turbines/flotteurs
- sept-25 - mar-26 ● Travaux d'Installation en mer
- 04-déc-25** ● **Première éolienne flottante installée sur site**
- 12-janv-26 ● Dernière éolienne flottante installée sur site
- feb-mar-26 ● Installation et raccordement des câbles inter-éoliennes
- Mai-26** ● **Mise en service industrielle**



# Avancement du projet – Juin 2026



**Avancement 100 %**

Raccordement mis à disposition en mai 2024



**Avancement 100 %**

Flotteur 1, 2 et 3 terminés et à l'eau



**Avancement 100 %**

Mise en service complète



**Avancement 100 %**

FEH fabriqué, installé et raccordé au réseau RTE.

Eoliennes Flottantes installées et raccordées au réseau RTE.

Merci



Qair  
qair.energy